

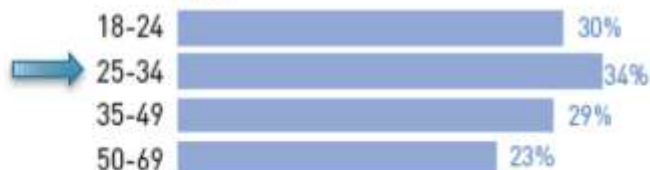


Distribuzione dei fumatori in Italia

Maschi più frequente <35 anni

Femmine più frequente > 50 anni (50-69 anni)

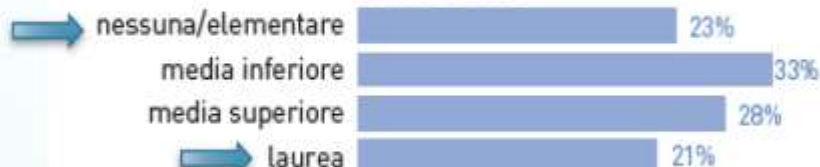
ETÀ



SESSO



ISTRUZIONE



DIFFERENZE ECONOMICHE



CITTADINANZA



■ % significativamente superiore al pool
■ % non significativamente diversa dal pool
■ % significativamente inferiore al pool

TOTALE FUMATORI*





Distribuzione popolazione italiana

(3.046 casi)

sezzo



uomini

48,0

donne

52,0

età



15-24 anni

11,4

25-44 anni

31,6

45-64 anni

32,5

65+ anni

24,5

area geografica



Nord

45,9

Centro

19,9

Sud/Isole

34,2

ampiezza centro abitato



fino a 10mila ab.

29,7

10-100mila ab.

48,2

oltre 100mila ab.

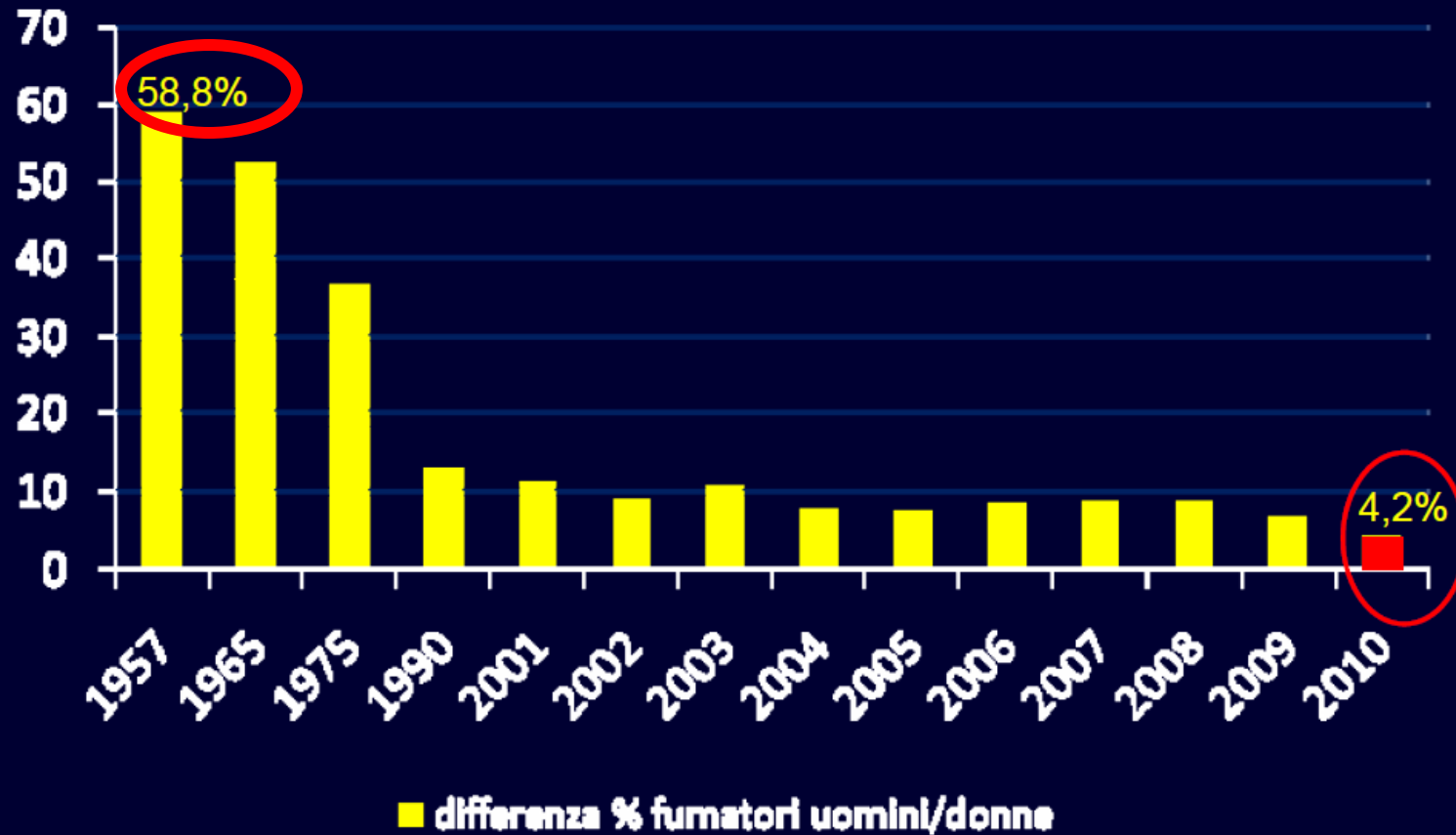
22,2

Dati %

ITALY: SMOKING HABIT CHANGES AMONG GENDERS



Differenza della % di fumatori uomini/donne negli anni



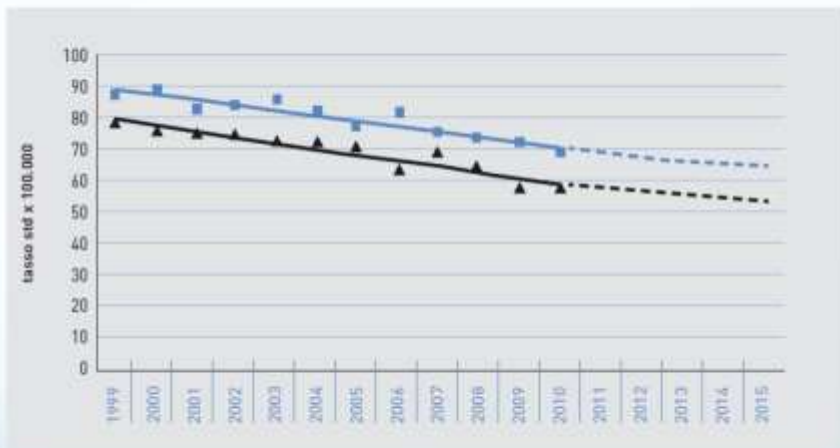
NATIONAL DATA



Tumori più frequentemente causa di morte

Rango	Maschi	Femmine	Tutta la popolazione
1°	Polmone (26%)	Mammella (17%)	Polmone (20%)
2°	Colon-retto (10%)	Colon-retto (12%)	Colon-retto (11%)
3°	Prostata (8%)	Polmone (11%)	Mammella (7%)
4°	Fegato (7%)	Pancreas (7%)	Stomaco (6%)
5°	Stomaco (6%)	Stomaco (6%)	Pancreas (6%)

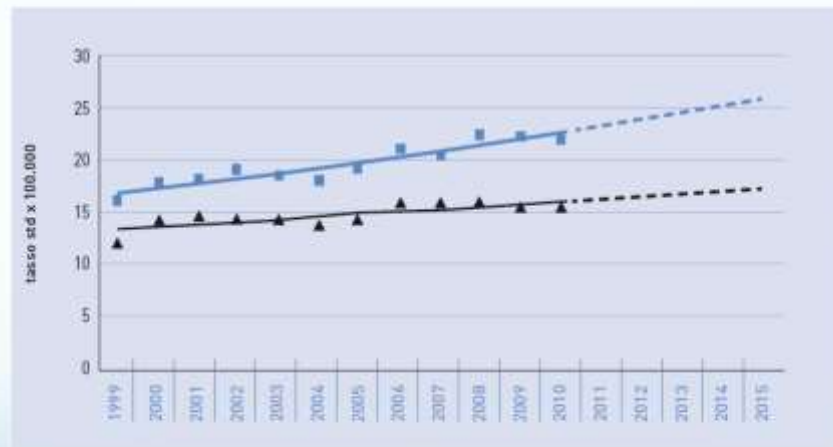
Andamento dell'incidenza e della mortalità del carcinoma del polmone negli uomini



- Incidenza diminuita del 20% da 87.6 a 70.0 casi per 100.000 correlata alla riduzione del consumo di tabacco con -1.4% per anno negli anni più recenti
- Decremento della mortalità -1.5% per anno nel periodo più recente



Andamento dell'incidenza e della mortalità del carcinoma del polmone nelle donne



- Aumento di nuovi casi +2.7% per anno nel 2006-2014 da rapportare all'abitudine al fumo di tabacco
- Aumento della mortalità +1.6% per anno nel periodo 1999-2015

↑2.7%/anno

↑1.6%/anno

Tumore al polmone: 38.500 nuove diagnosi in Italia. Più colpite le donne



A oggi, i tumori ai polmoni rappresentano uno tra i “big killer” mondiali. Solo in Italia sono 38.500 le nuove diagnosi registrate nel 2012. A esserne interessate in maggiore misura, poi, sono le donne: nel nostro Paese, dove rappresenta il terzo tumore più diffuso, un quarto delle nuove diagnosi sono infatti state registrate tra la popolazione femminile.

Durante le giornate nazionali del malato oncologico, l'associazione Walce Onlus intende lanciare un appello: «Piuttosto che stigmatizzare la malattia – sottolinea Silvia Novello pneumo oncologa presso l'A.O.U. San Luigi di Orbassano (TO) e presidente di Walce Onlus – andrebbero attuate campagne contro il fumo a livello capillare e questo andrebbe fatto sin dall'età infantile, visto che molti approcciano la prima sigaretta già in età adolescenziale».

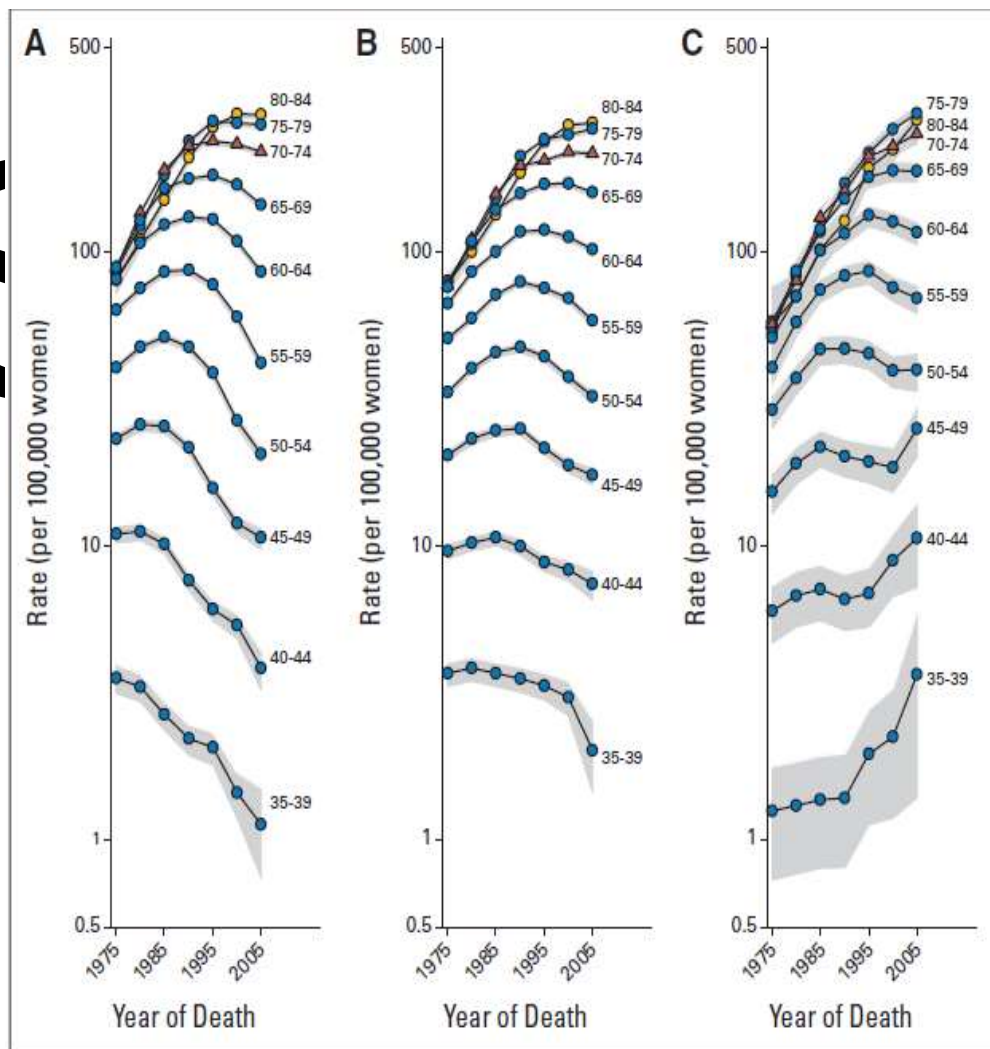
I dati parlano chiaro. Nel 2012 vi è stato un aumento del 14,6% del numero di casi di tumore al polmone rispetto al 2000, quando erano 33.570. La differenza è ancora più marcata se si prende in considerazione la popolazione femminile: dal 2000 al 2012 i casi di tumore al polmone sono aumentati del 57,8% passando da 6.080 a 9.600*, anche se i più colpiti restano gli uomini con 28.900 casi**.

L'aumento dell'incidenza di tumore al polmone nella popolazione femminile può essere messa in relazione all'andamento del principale fattore di rischio, il fumo di sigaretta. Negli ultimi decenni, infatti, mentre l'abitudine al fumo mostra un trend in discesa per gli uomini, si assiste viceversa a un aumento della percentuale delle fumatrici***.

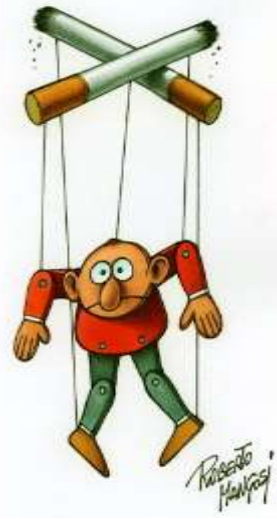
WHO data 2002-2005 (2009): smoking rate in some European Countries

	Adult ♂	Adult ♀	15yrs ♂	15 yrs ♀	educational programmes	part of primary health care programme
Albania	60 (60)	18 (19)	10.6 (17.6)	5.4(6.7)	yes	yes
Bulgaria	43.8 (48)	23(27)	28.7 (26.4)	26.4(31.8)	at regional level	no
Denmark	28(30)	23(28)	16.7	21	yes	no
Finland	27(28)	20(22)	28.3	32.2	yes	yes
France	30(36)	21.2(27)	26	27.7	yes	yes
Germany	37.1(33)	30.5(25)	32.2	33.7	yes	no
Italy	31.3(33)	17.2(19)	21.8	24.9	no	no
Netherlands	31(31)	25(26)	22.5	24.3	no	no
Norway	27.2(31)	24.8(28)	20.1	26.6	yes	yes
Poland	38(36)	25.6(25)	26.3(26)	17(31.7)	at regional level	at regional level
Spain	34.1(36)	22.4(27)	23.6	32.3	yes	yes
Sweden	14	19	11.1	19	yes	Yes
UK	28(25)	24(23)	20.3	27.4	yes	yes

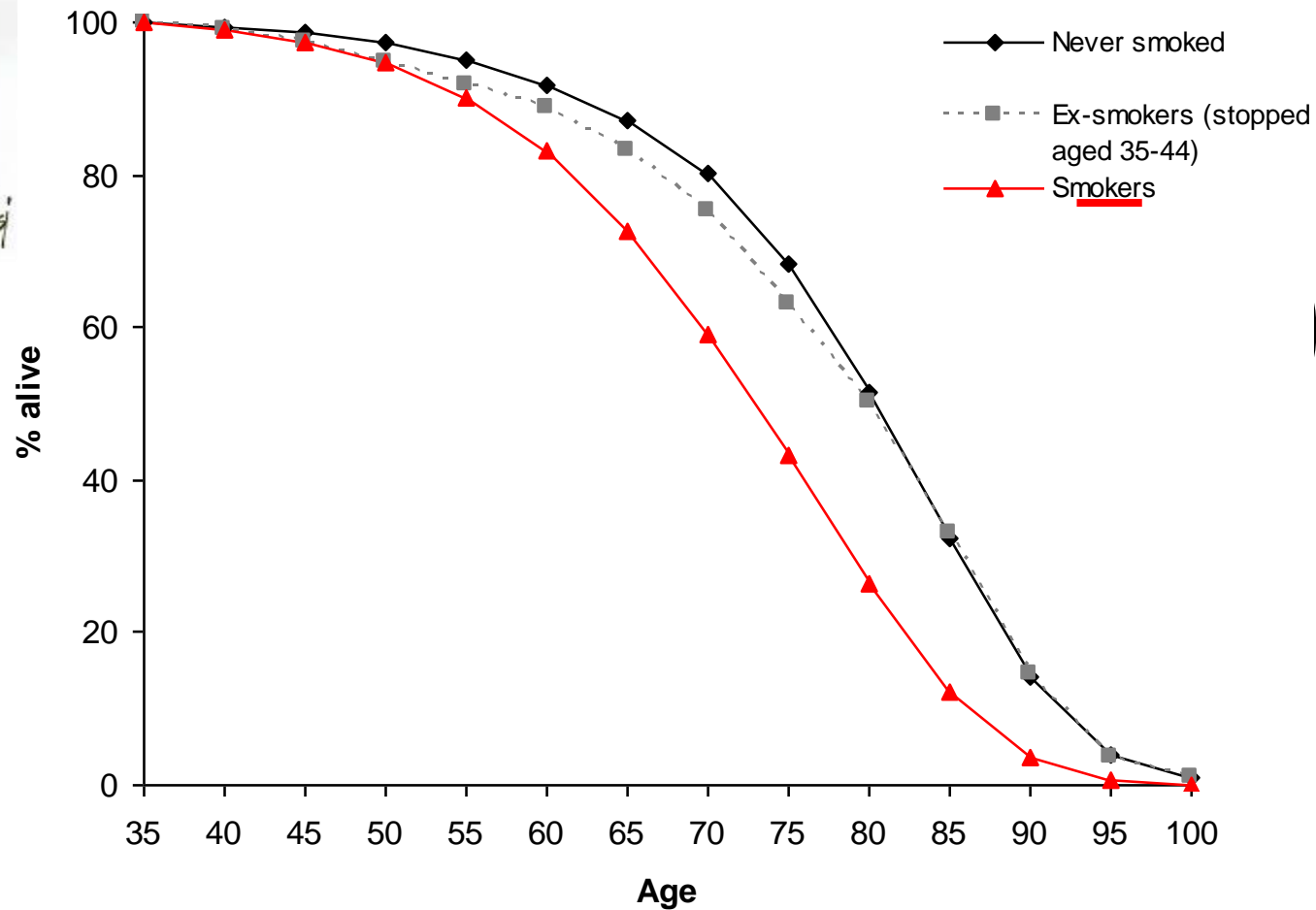
US: INCREASING LUNG CANCER DEATH RATES AMONG YOUNG WOMEN IN SOUTHERN AND MIDWESTERN STATES



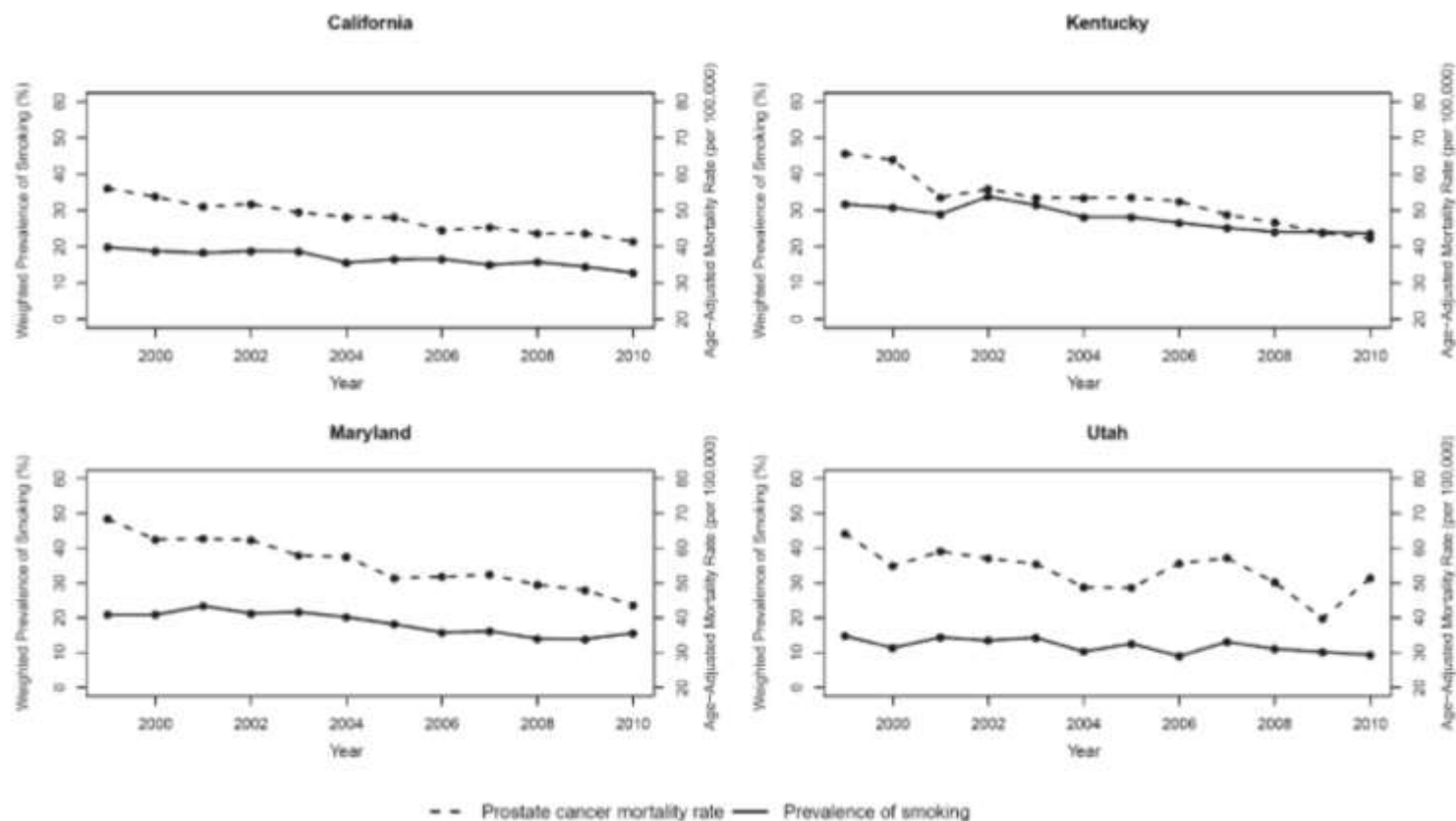
A: California
B: New York
C: Alabama



Effects on survival of stopping smoking in the previous decade for men who stopped smoking aged 35 to 44 years, Great Britain



Cigarette Smoking and Prostate Cancer Mortality in Four US States, 1999-2010



MARYLAND: smoking habit ↓3%/anno dal 1999 al 2010 (20.9% →15.6%)
mortalità per carcinoma prostatico ↓3.5%/anno (da 68.4/100,000 →
43.6/100,000).

La risposta di AIOM e di WALCE

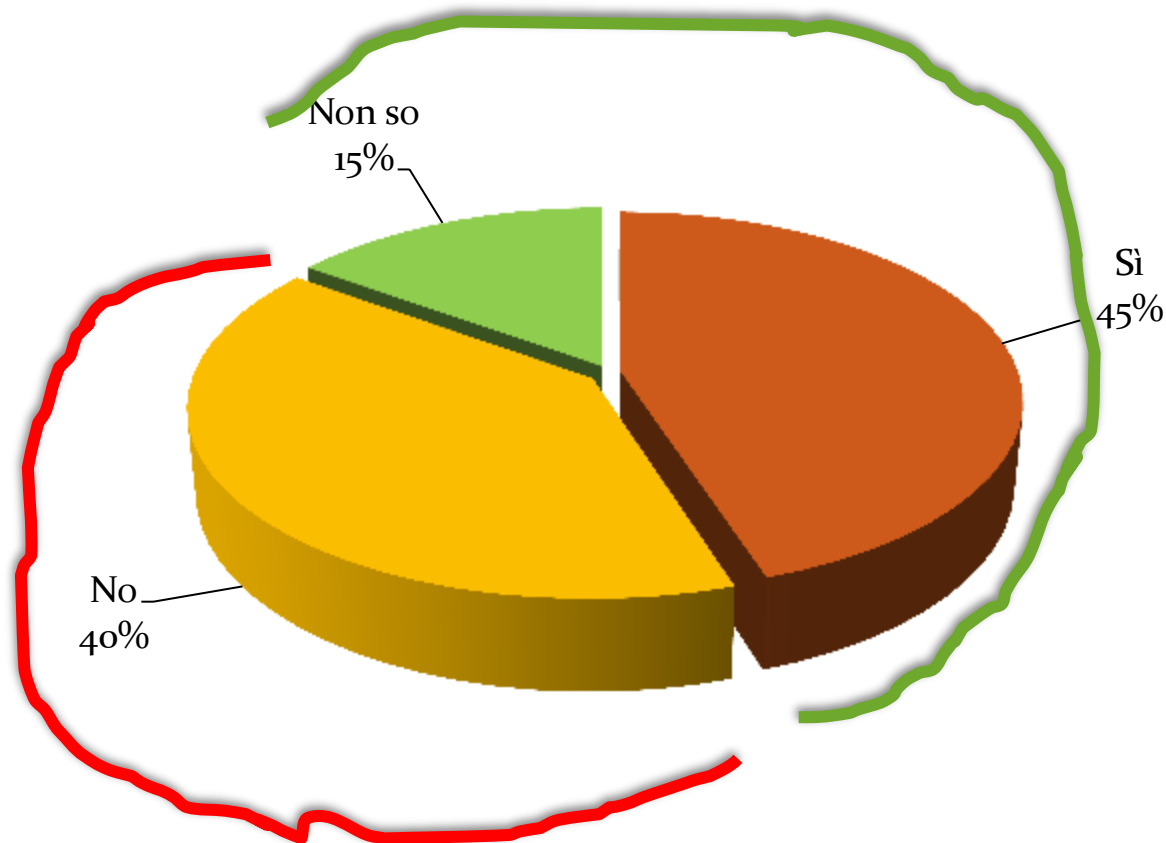
Informazione

Sensibilizzazione

Prevenzione Primaria

Informazione
Sensibilizzazione
Prevenzione Primaria

TUMORE POLMONARE
(SONDAGGIO LUGLIO 2014, N=3014)
CAMBIEREBBE STILE DI VITA PER RIDURRE IL LIVELLO DI RISCHIO?



Realizzato uno spot con la testimonial Flavia Pennetta



Realizzato uno video motivazionale con Sergio Muniz, Elena Barolo e Igor Cassina



<https://www.youtube.com/watch?v=SEImC1LdiRo>



Tumore del polmone, la prevenzione è l'arma vincente

Obiettivo è mettere in guardia i cittadini e le istituzioni sui rischi di insorgenza della neoplasia (a partire del vizio del fumo) e combattere lo stigma correlato alla malattia.

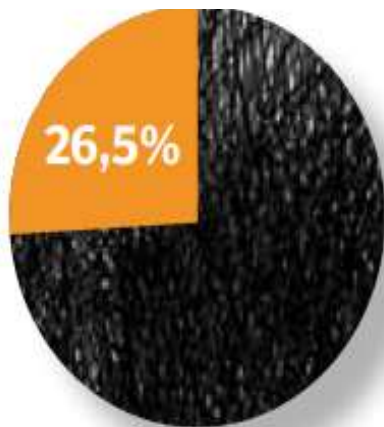
L'iniziativa è partita nel 2014. Abbiamo organizzato **6 incontri pubblici** (Torino, Roma, Cagliari, Padova, Messina, Napoli) con il coinvolgimento di **20 associazioni** di pazienti, **90 oncologici** e **30 medici di famiglia**.



Tutti i pericoli del fumo passivo (e attivo)



In Italia i fumatori passivi sono 15 milioni, pari al 26,5% della popolazione. Il 50% degli under 14 (cioè 4 milioni di individui) vive con almeno un tabagista.



Il fumo passivo, al pari di quello attivo, possiede oltre 4.000 sostanze chimiche sotto forma di particelle e di gas. È più pericoloso di quello attivo, perché ha una concentrazione maggiore di prodotti tossici. Per questo i non fumatori che lo inalano sono spesso colpiti dalle stesse malattie dei tabagisti.

Sono stati distribuiti oltre **5.000** opuscoli informativi realizzati per i cittadini e pazienti.



Informazione
Sensibilizzazione
Prevenzione Primaria





**Esci dal tunnel.
Non bruciarti
il futuro.**

**Esci dal tunnel.
Non bruciarti
il futuro.**

**Esci dal tunnel.
Non bruciarti
il futuro.**

2
**È solo il c
non dip
da me.**

1
**Una sigar
al giorno
fa male.**

**Esci dal tunnel.
Non bruciarti
il futuro.**

LE TAPPE – Ed. 2015

TORINO – sabato 30 e domenica 31 maggio

BARI – sabato 6 e domenica 7 giugno

MILANO – sabato 19 e domenica 20 settembre

PADOVA – sabato 3 e domenica 4 ottobre

ROMA – venerdì 13 e sabato 14 novembre

TORINO

**30 e 31
Maggio**

***Piazza
Cadorna***



- **INGRESSI:**
240 px
I giorno
198 px
Il giorno
TOT:
438 px

BARI

6 e 7 Giugno

***Via Argiro
ang. Via
Calefati***



- **INGRESSI:**
260 px
I giorno
190 px
Il giorno
TOT:
450 px

MILANO

**19 e 20
Settembre**

***Piazza
Cadorna***



- **INGRESSI:**
235 px
I giorno
265 px
Il giorno
TOT:
500 px

PADOVA

**3 e 4
Ottobre**

***Via VIII
Febbraio
1848***



- **INGRESSI:**
450 px
I giorno
325 px
Il giorno
TOT:
775 px

ROMA

**13 e 14
Novembre**

***Piazza
San Silvestro***



- **INGRESSI:**
240 px
I giorno
300 px
Il giorno
TOT:
540 px

TORINO



• **SPIROMETRIE:**
(1 postazione)
TOT: 131



• **Donne 35%**



• **Uomini 65%**

• **FASCE
d' ETA' :**

15-24 12%

25-40 30%

41-55 31%

oltre 27%

BARI



• **SPIROMETRIE:**
(2 postazioni)
TOT: 148



• **Donne 36%**



• **Uomini 64%**

• **FASCE
d' ETA' :**

15-24 40%

25-40 36%

41-55 20%

oltre 4%

MILANO



• **SPIROMETRIE:**
(2 postazioni)
TOT: 200



• **Donne 36%**



• **Uomini 64%**

• **FASCE
d' ETA' :**

15-24 43%

25-40 34%

41-55 16%

oltre 7%

PADOVA



• **SPIROMETRIE:**
(2 postazioni)
TOT: 340



• **Donne 38%**



• **Uomini 62%**

• **FASCE
d' ETA' :**

15-24 48%

25-40 31%

41-55 14%

oltre 7%

ROMA



• **SPIROMETRIE:**
(2 postazioni)
TOT: 213



• **Donne 39%**



• **Uomini 61%**

• **FASCE
d' ETA' :**

15-24 19%

25-40 27%

41-55 23%

oltre 31%



**Esci dal tunnel.
Non bruciarti
il futuro.**

Con il Patrocinio dell'Istituto Superiore di Sanità



Con il contributo non condizionato di



Campagna nazionale di prevenzione e informazione sui
rischi legati al fumo
e di sensibilizzazione sul tumore del polmone.

EDIZIONE 2016

**Esci dal tunnel.
Non bruciarti
il futuro.**

LE ALTRE TAPPE – Ed. 2016

2.LECCE – sabato 4 e domenica 5 GIUGNO

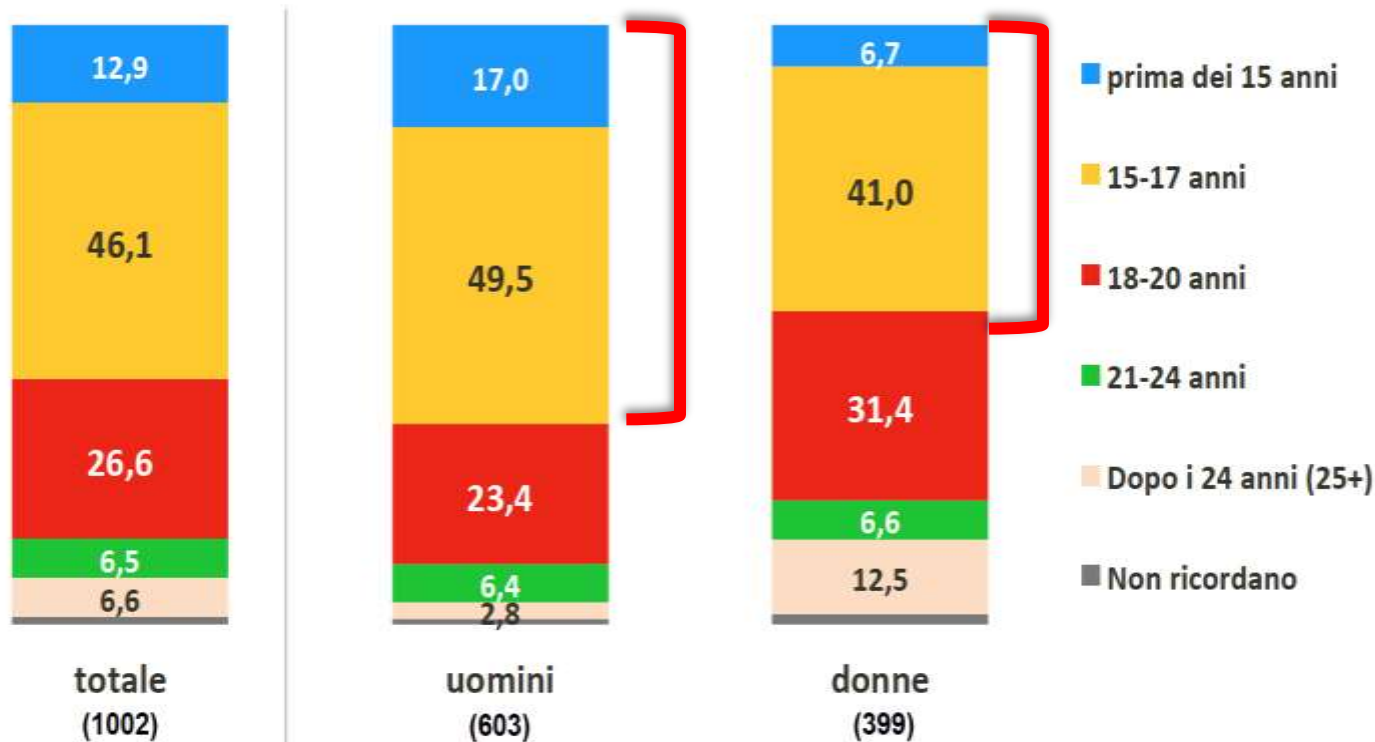
3.MESSINA – sabato 1° e domenica 2 OTTOBRE

4.ROMA – venerdì 11 e sabato 12 NOVEMBRE

Informazione
Sensibilizzazione
Prevenzione Primaria

A che età si inizia a fumare? (analisi secondo il sesso)

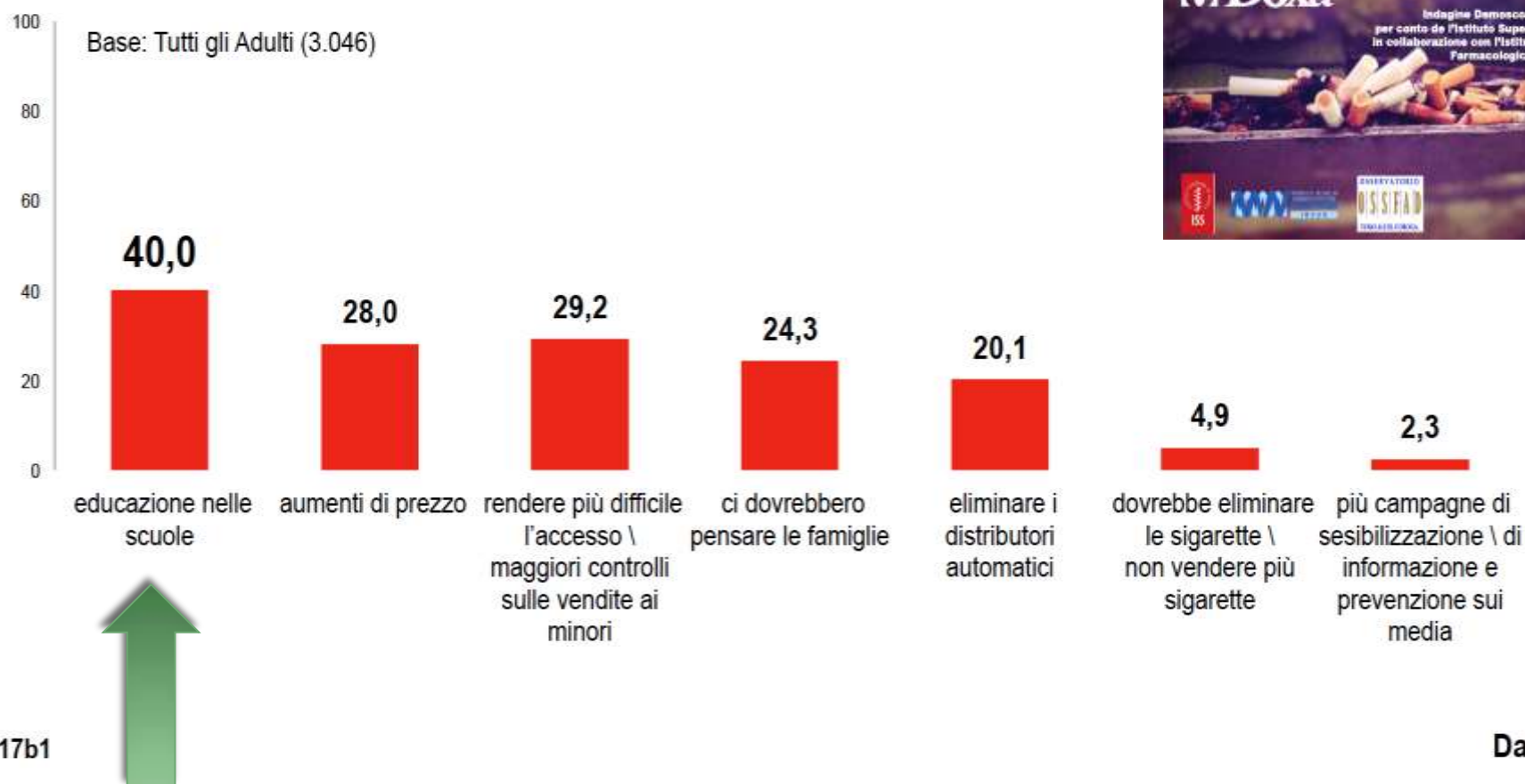
Dom. 2 – Base: fumatori attuali ed ex-fumatori - Dati %



Età media	17,9	17,0	19,1
% tra i 15 ed i 20 anni	72,7	72,9	72,4

Cosa dovrebbe fare lo Stato per convincere i giovani a non iniziare a fumare?

(risposte spontanee)



Progetto di prevenzione del tabagismo tra i giovanissimi



Sono inoltre previsti:

- ✓ un opuscolo
- ✓ Un'App sui pericoli delle sigarette
- ✓ quiz e sondaggi per gli studenti



✓ incontri nelle scuole medie italiane





La Campagna “Questa non me la Fumo” è un vero e proprio kit didattico composto da:

- un grande libro per la classe
- 24 taccuini (uno per ogni bambino) con un inserto per i genitori, da completare in classe o a casa
- una scatola- plancia gioco da utilizzare in classe
- una guida per l’insegnante (ANCHE IN CD)



EUROPEAN PARLIAMENT: 21 JUNE 2011



Health & Science Brief

Health and Science Brief
Co-hosted by Members of the European Parliament
Gay Mitchell (EPP, Ireland) and ...

ISS Fumo

www.iss.it/fumo/index.php

(IT) Responsabile: Roberta Pacifici

Sei in: ISS > Fumo > Materiali per gli operatori

In questa sezione:

- Home
- Cosa facciamo
- Giornata Mondiale senza Tabacco
- Indagini DOXA
- Rapporti Annuali sul Fumo
- I centri antifumo
- Telefono Verde contro il Fumo
- Materiali per gli operatori**
- Prevenzione e promozione della salute
- Normativa
- Documenti
- Pubblicazioni
- In rilievo

Utilità

- Contattaci
- Link
- Visualizzazione

TELEFONO VERDE CONTRO IL FUMO 800 554088

TELEFONO VERDE ALCOL 800 632000

TELEFONO VERDE DROGA 800 186070

TELEFONO VERDE ANTI-DOPING 800 896970

Materiali per gli operatori

Questa non me la fumo. Campagna gratuita di informazione e sensibilizzazione sulla prevenzione del fumo e sui corretti stili di vita. Rivolta alle scuole primarie (classi IV e V) e alle classi I delle scuole secondarie di I grado.

Allegati

Questa non me la fumo [PDF - 1911.01 kbytes]

Pubblicato il 26-05-2014 in Materiali per gli operatori, aggiornato al 09-06-2014

Una Campagna disegnata per gli Adolescenti

Ieri Humphrey Bogart e Lauren Bacall, oggi Ryan Gosling e Scarlett Johansson. Con poche eccezioni, e rinnovando un antico patto tra l'industria del tabacco e quella cinematografica, fumano tutte le principali star del cinema mondiale.

Si vedono scene di fumo nella maggior parte dei film realizzati negli ultimi anni, dalle grandi produzioni hollywoodiane alle pellicole girate in Francia, Gran Bretagna e Italia. L'obiettivo è quello di trasmettere al pubblico, in particolare a quello più vulnerabile degli adolescenti, un messaggio fuorviante: che la sigaretta favorisce le relazioni sociali, fornisce un senso di benessere e relax e rende più attraente il look di chi fuma.

È proprio nella fascia d'età dei teenager che le compagnie produttrici di tabacco, attraverso questa subdola alleanza con l'industria cinematografica, continuano a reclutare le future vittime del tabagismo. L'OMS ha già da tempo confermato che l'esposizione degli adolescenti a scene di fumo nei film è una questione di salute pubblica di primaria importanza. Questo libro pone l'accento sulla necessità di un sistema regolatorio, attualmente in vigore in altri Paesi ma inesistente in Italia, che limiti l'esposizione di bambini e ragazzi a film che contengano scene di fumo e sull'urgenza di un intervento su più fronti per contrastare l'improprio uso del cinema come mezzo di promozione del tabacco.

Tiratura fuori commercio

Cenere di Stelle



Edoardo Altomare
Domenico Galetta

Cenere di Stelle

Cinema, fumo e adolescenti

CARTHUSA

LOCATION

TAKE

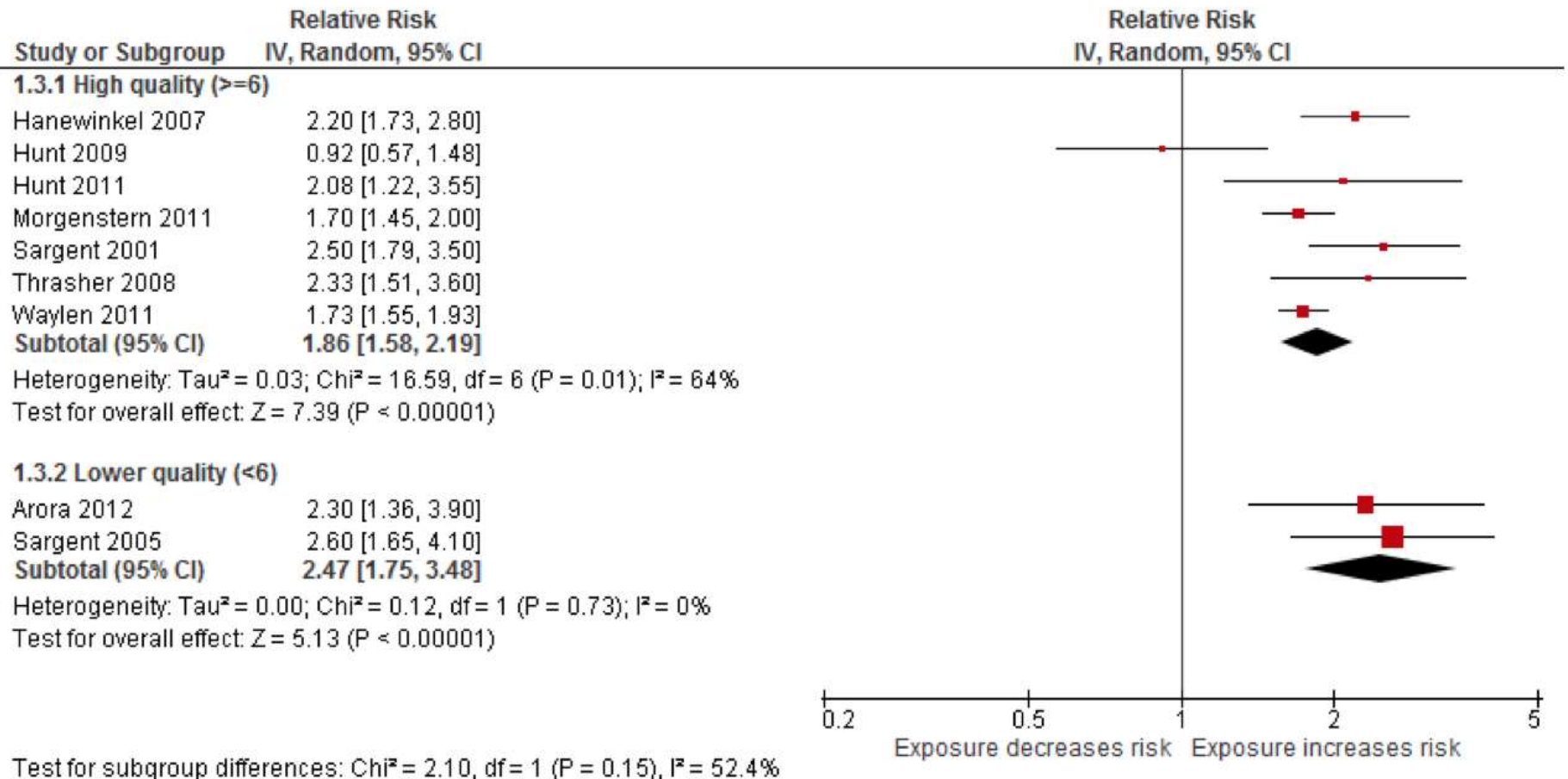
SOUND

SCENE

DIRECTOR

CAMERAMAN

Smoking in movies and smoking initiation in adolescents: systematic review and meta-analysis



*Random effects meta-analysis of nine cross sectional studies demonstrated **higher exposure** (typically highest vs lowest quantile) to smoking in movies was significantly associated with a **doubling in risk** of ever trying smoking (RR 1.93, 95% CI 1.66 to 2.25).*



PROPOSTE



Occorre introdurre regole più severe che limitino l'accesso di bambini e adolescenti a film che contengono non solo scene di violenza o sesso ma anche scene di fumo pretestuose o ingiustificate. Sarebbe opportuno inserire spot antifumo che, allo stesso modo di quelli antipirateria precedano l'inizio di film valutati come troppo "indulgenti" nei confronti del fumo.

Non si può continuare a lasciare proprio gli adolescenti, la fascia di popolazione più vulnerabile, in balia del più formidabile mezzo di persuasione e promozione pro-fumo spendibile nell'attuale scenario di globalizzazione economica, il cinema. In Italia manca qualsiasi normativa riguardante la regolamentazione della visione di film contenenti scene di fumo

.....campagna scomoda



L'appello dei registi: "Non vietate il fumo nei film e nelle fiction, l'arte deve essere libera"

ore 6.0 del 15 gennaio 2015

0 

Da Luchetti a Sorrentino, da Muccino alla Archibugi a Paolo Virzì: tutti in campo contro il ministro della Salute Lorenzin che vuole cancellare le sigarette anche nella fiction e nei film d'autore. "Legittimi gli interventi per contenere il danno nelle auto con bambini a bordo o nelle spiagge", dicono i firmatari. "Ma che senso ha limitare le azioni di un personaggio immaginario? L'espressione artistica non ha la missione di educare"

DA QUALCHE settimana circola un'idea che non sapremo ancora se definire una proposta normativa, a quanto pare nata da un gruppo di registi italiani al CdS del Ministero della Salute, che vorrebbe di controllare l'uso del fumo e addirittura vietare il fumo del

La Repubblica, 15 Gennaio 2015



PER INFORMAZIONI

Elena Moro

Via E. Noe 23

Tel. 02-70630279

www.aiom.it

E-mail: elena.moro@aiom.it



PER INFORMAZIONI

Stefania Vallone, Federica Ferraresi

Segreteria WALCE Onlus

A.O.U. San Luigi

Tel. 011-9026980 Fax 011-9038616

www.womenagainstlungcancer.eu

E-mail: info@womenagainstlungcancer.eu

Il suo medico / il suo dentista le ha suggerito di smettere di fumare nel corso degli ultimi 12 mesi?

Base: Fumatori (634)

